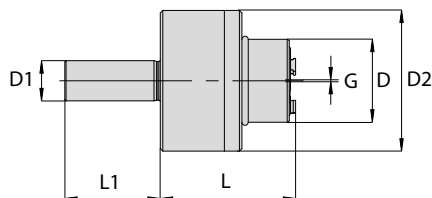
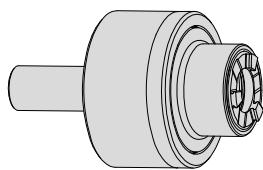


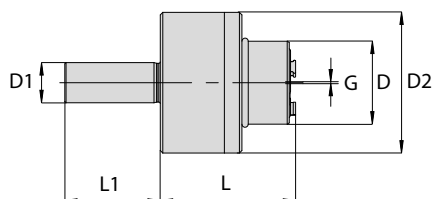
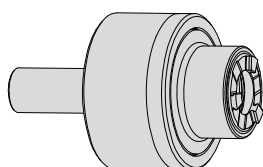
▶ PH plovací upínače bez vnitřního chlazení



- ▶ **Bez vnitřního chlazení**
- ▶ Pro vystružování a závitování
- ▶ Průměr stopky nástroje: 0,2-7,0 mm

Objednací číslo		D1 h6 (mm)	D (mm)	D2 (mm)	G (mm)	L (mm)	L1 (mm)
2616.91100	ER11	16	22	38	0,8	36	34
2620.91100	ER11	20	22	38	0,8	36	34
2622.91100	ER11	22	22	38	0,8	36	34

▶ PHC plovací upínače s vnitřním chlazením

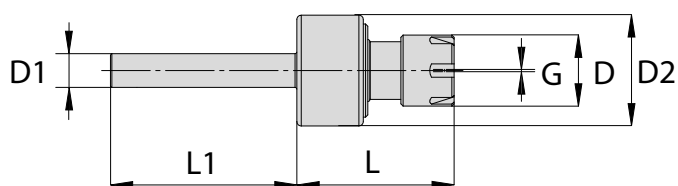
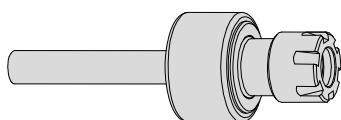


- ▶ **S vnitřním chlazením**
- ▶ Pro vystružování a závitování
- ▶ Průměr stopky nástroje: 0,5-13 mm (ER20)
1,0-20 mm (ER32)

⚠ Při použití nástrojů s vnitřním chlazením objednejte i matici AXC a odpovídající těsnící kroužky.

Objednací číslo		D1 h6 (mm)	D (mm)	D2 (mm)	G (mm)	L (mm)	L1 (mm)
2616.92003	ER20	16	33	56	1,0	53,5	38
2620.92003	ER20	20	33	56	1,0	53,5	38
2622.92003	ER20	22	33	56	1,0	53,5	38
2625.92003	ER20	25	33	56	1,0	53,5	38
2620.93203	ER32	20	46	70	1,5	64,5	46
2622.93203	ER32	22	46	70	1,5	64,5	46
2625.93203	ER32	25	46	70	1,5	64,5	46
2632.93203	ER32	32	46	70	1,5	64,5	46

▶ MPH mini plovací upínače bez vnitřního chlazení



- ▶ **Bez vnitřního chlazení**
- ▶ Pro vystružování
- ▶ Průměr stopky nástroje: 0,2-7,0 mm

⚠ MPH plovací upínače jsou určeny **POUZE PRO VYSTRUŽOVÁNÍ**.

Objednací číslo		D1 h6 (mm)	D (mm)	D2 (mm)	G (mm)	L (mm)	L1 (mm)
4608.91107	ER11 M	8	16	25	0,5	35	42
4610.91107	ER11 M	10	16	25	0,5	35	42
4620.91107	ER11 M	20	16	25	0,5	35	42
4622.91107	ER11 M	22	16	25	0,5	35	42
4625.91107	ER11 M	25	16	25	0,5	35	42

PRŮCHOZÍ OTVORY

SLEPÉ OTVORY

PLOVACÍ UPÍNAČE



Tyto upínače jsou dodávány včetně matice a upínacího klíče. Všechny typy plovacích upínačů (PH, PHC a MPH) dodáváme i se stopkami v palcových rozměrech.