

# ▶ Polotovary destiček APPLITEC

 Zobrazeny jsou destičky v PRAVÉM provedení

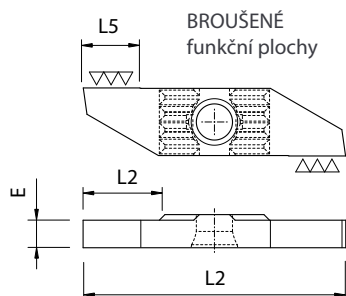
## Výběr sorty destičky:

|    |   |
|----|---|
| N  | ( $\mu$ K20) - UNIVERZÁLNÍ POUŽITÍ - houževnatý tvrdokov vhodný i pro přerušovaný řez a nestabilní podmínky           |
| HN | ( $\mu$ K10) - Tvrdokov s vysokou odolností proti opotřebení - vhodný POUZE PRO NEPŘERUŠOVANÝ ŘEZ A STABILNÍ PODMÍNKY |

### ECO-Line



 SWISS MADE

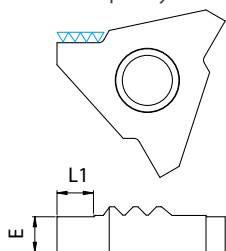


| E (mm)                                      | L1 (mm) | L2 (mm) | L5 (mm) | Sorty |    | Objednací číslo |       |  |
|---|---------|---------|---------|-------|----|-----------------|-------|--|
|   |         |         |         | N     | HN | LEVÉ            | PRAVÉ |  |
| <b>Pro držáky 250 / 260 (stránka 20-21)</b> |         |         |         |       |    |                 |       |  |
| ~ 3,2                                       | ~ 9,2   | ~ 30,5  | ~ 6,5   | ■     | ■  | 251-E           | 261-E |  |

### TRIO Line

 SWISS MADE

LEŠTĚNÉ funkční plochy



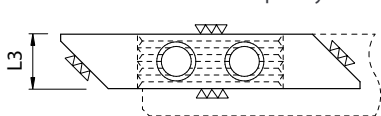
| E (mm)                              | L1 (mm) | Sorty |    | Objednací číslo |          |
|-------------------------------------|---------|-------|----|-----------------|----------|
|                                     |         | N     | HN | LEVÉ            | PRAVÉ    |
| <b>Pro držáky T216 (stránka 20)</b> |         |       |    |                 |          |
| ~ 3                                 | 3       |       | ■  | T216L-EP        | T216R-EP |

### TOP-Line

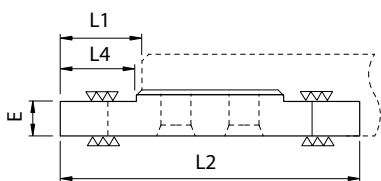
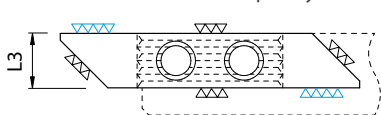


 SWISS MADE

E = BROUŠENÉ funkční plochy



EP = LEŠTĚNÉ funkční plochy



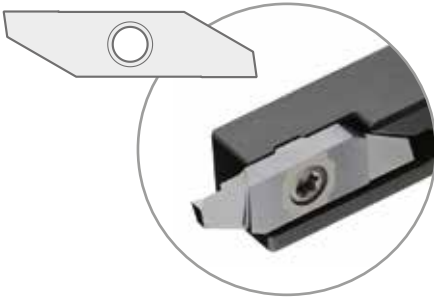
| E (mm)  | L1 (mm) | L2 (mm) | L3 (mm) | L4 (mm) | Sorty |    | Objednací číslo |         |
|---|---------|---------|---------|---------|-------|----|-----------------|---------|
|   |         |         |         |         | N     | HN | LEVÉ            | PRAVÉ   |
| <b>Pro držáky 730 / 740 (stránka 20-21)</b>   |         |         |         |         |       |    |                 |         |
| 2,5   | ~ 8     | 31      | 6       | -       | ■     | ■  | 731-E           | 741-E   |
|   | ~ 8,5   | 32      | 6       | -       | ■     | ■  | 731-EP          | 741-EP  |
| <b>Pro držáky 750 / 760 (stránka 20-21)</b>   |         |         |         |         |       |    |                 |         |
| 4   | ~ 10,5  | 41      | 8       | -       | ■     | ■  | 751-E           | 761-E   |
|   | ~ 11,5  | 43      | 8       | -       | ■     | ■  | 751-EP          | 761-EP  |
| <b>Pro držáky W750 / W760 (stránka 20-21)</b> |         |         |         |         |       |    |                 |         |
| 5,1   | ~ 12    | 44      | 8       | 11      | ■     |    | W751-E5         | W761-E5 |
| 6   | ~ 12    | 44      | 8       | -       | ■     |    | W751-E6         | W761-E6 |

# ► Systémy destiček APPLITEC SWISS MADE

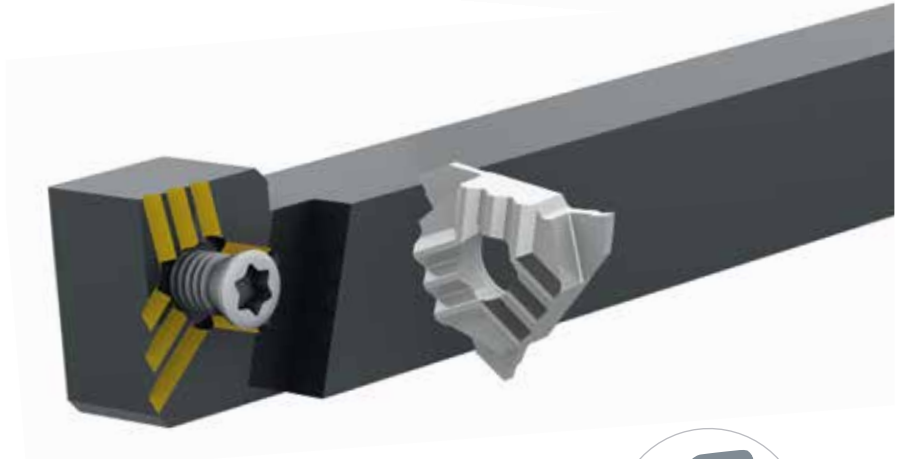
Patentované  
ZUBOVÉ UPÍNÁNÍ



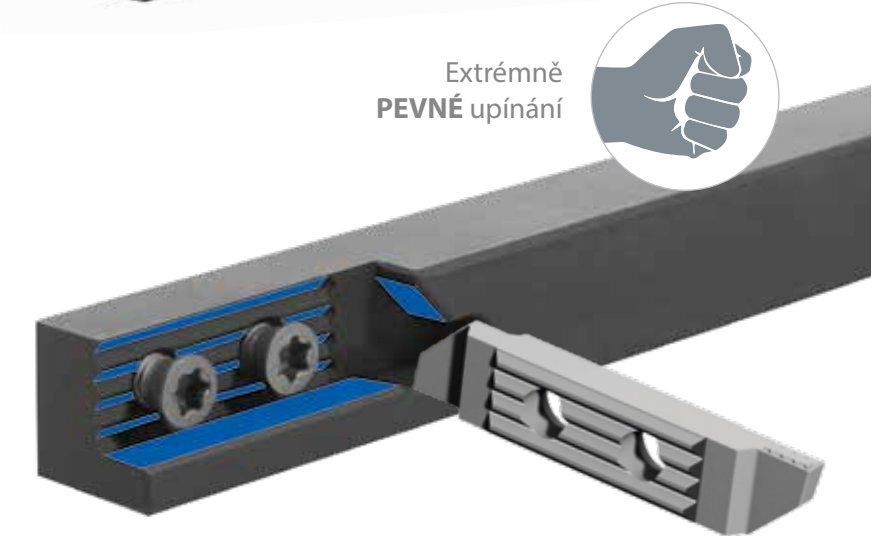
## ECO-Line



## TRIO Line



## TOP-Line



Extrémně  
PEVNÉ upínání



Typy destiček  
dodávaných  
pro systémy  
APPLITEC:



UPÍNÁNÍ

UPICHOVÁNÍ

ZAPICHOVÁNÍ

ISO

PILKY

OTVORY

ZÁVITY

RÁDLOVÁNÍ

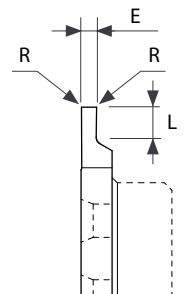
ZNAČENÍ

RAŽENÍ

# ZAPICHOVÁNÍ

UPÍNÁNÍ  
UPICHOVÁNÍ  
ZAPICHOVÁNÍ  
ISO  
PILKY  
OTVORY  
ZÁVITY  
RÁDLOVÁNÍ  
ZNAČENÍ  
RAŽENÍ

| ●               | Nejvhodnější | Obráběný materiál |
|-----------------|--------------|-------------------|
| ○               | Vhodné       |                   |
| □               | Drobné díly  |                   |
| Automatová ocel | ●            |                   |
| Ocel            | □            |                   |
| Nerezová ocel   | □            |                   |
| Hliník          | □            |                   |
| Titan           | □            |                   |
| Mosaz           | ●            |                   |
| Měď             | □            |                   |



|                          |           |           | EKONOMICKÉ ŘEŠENÍ           |                            |                                |                            |                        |
|--------------------------|-----------|-----------|-----------------------------|----------------------------|--------------------------------|----------------------------|------------------------|
|                          |           |           | ECO-Line<br>(2 řezné hrany) |                            | TRIO-Line<br>(3 řezné hrany)   |                            |                        |
| E<br>(mm)                | R<br>(mm) | L<br>(mm) | Geometrie destičky          |                            | GT                             | GTX                        | 744 / 745              |
|                          |           |           | ↓ ↔                         | ↓ →                        | ↓ ↔                            | ↓ →                        | ↓ ↔                    |
| Směr obrábění            |           |           |                             |                            |                                |                            |                        |
| Základní charakteristika |           |           | Jednoduché přebroušení      | Standardní utvařecí třísky | Standardní pozitivní geometrie | Standardní utvařecí třísky | Jednoduché přebroušení |
| Úhel čela                |           |           | 0°                          | 10°                        | 3°                             | 10°                        | 0°                     |
| Typ destičky             |           |           |                             |                            |                                |                            |                        |
|                          |           |           | OBJEDNACÍ ČÍSLA             |                            |                                |                            |                        |
| 0,2                      | 0         | 0,2       |                             |                            |                                |                            | 745-0202-TiAIN         |
| 0,3                      | 0         | 0,3       |                             |                            |                                |                            | 745-0303-TiAIN         |
| 0,4                      | 0         | 0,4       |                             |                            |                                |                            | 745-0404-TiAIN         |
| 0,5                      | 0         | 1,5       |                             |                            |                                |                            | 744-0,5-TiAIN          |
| 0,6                      | 0,03      | 1,5       |                             |                            |                                |                            |                        |
| 0,6                      | 0         | 1,8       |                             |                            |                                |                            | 744-0,6-TiAIN          |
| 0,75                     | 0         | 2         |                             |                            |                                |                            | 744-0,75-TiAIN         |
| 0,8                      | 0         | 2         |                             |                            |                                |                            | 744-0,8-TiAIN          |
| 0,8                      | 0,08      | 2         |                             |                            |                                |                            | 744-0,8-R08-TiAIN      |
| 0,9                      | 0         | 2,5       |                             |                            |                                |                            | 744-0,9-TiAIN          |
| 0,95                     | 0         | 3         |                             |                            |                                |                            | 744-0,95-TiAIN         |
|                          | 0         | 2,5       |                             |                            |                                |                            | 744-1,0-TiAIN          |
|                          | 0,01      | 2,5       |                             |                            |                                |                            |                        |
|                          | 0,03      | 2,5       |                             |                            |                                |                            |                        |
|                          | 0,08      | 2,5       |                             |                            |                                |                            |                        |
|                          | 0,20      | 2,5       |                             |                            |                                |                            |                        |
|                          | 0         | 3         |                             |                            |                                |                            |                        |
|                          | 0,08      | 3         |                             |                            |                                |                            |                        |
|                          | 0         | 3         |                             |                            |                                |                            |                        |
|                          | 0,01      | 4         |                             |                            |                                |                            |                        |
|                          | 0,03      | 2,5       |                             |                            |                                |                            |                        |
|                          | 0,08      | 2,5       |                             |                            |                                |                            |                        |
|                          | 0,15      | 2,5       |                             |                            |                                |                            |                        |
|                          | 0,20      | 3         |                             |                            |                                |                            |                        |
|                          | 0         | 4         |                             |                            |                                |                            |                        |
|                          | 0,20      | 4         |                             |                            |                                |                            |                        |
|                          | 0         | 4         |                             |                            |                                |                            |                        |
|                          | 0,01      | 4         |                             |                            |                                |                            |                        |
|                          | 0,03      | 2,5       |                             |                            |                                |                            |                        |
|                          | 0,08      | 2,5       |                             |                            |                                |                            |                        |
|                          | 0,15      | 2,5       |                             |                            |                                |                            |                        |
|                          | 0,20      | 4         |                             |                            |                                |                            |                        |
|                          | 0         | 6         |                             |                            |                                |                            |                        |
|                          | 0,01      | 4         |                             |                            |                                |                            |                        |
|                          | 0,01      | 5         |                             |                            |                                |                            |                        |
|                          | 0,08      | 5         |                             |                            |                                |                            |                        |
|                          | 0,15      | 2,5       |                             |                            |                                |                            |                        |
|                          | 0,20      | 5         |                             |                            |                                |                            |                        |
|                          | 0,20      | 6         |                             |                            |                                |                            |                        |
|                          | 0         | 6         |                             |                            |                                |                            |                        |
|                          | 0,08      | 6         |                             |                            |                                |                            |                        |
|                          | 0,20      | 6         |                             |                            |                                |                            |                        |
|                          | 0,40      | 6         |                             |                            |                                |                            |                        |
|                          | 0         | 8         |                             |                            |                                |                            |                        |
|                          | 0,20      | 6         |                             |                            |                                |                            |                        |
|                          | 0,20      | 8         |                             |                            |                                |                            |                        |
|                          | 0,40      | 8         |                             |                            |                                |                            |                        |

**NÁŠ TIP**

**ČÍM ZAČÍT?**  
Vyberte si některé z těchto populárních typů destiček.

Všechny zde uvedené destičky jsou v PRAVÉM provedení  
LEVÉ destičky na vyzáždění



PROFESIONÁLNÍ ŘEŠENÍ

740 = malé destičky  
(2 řezné hrany)

760 = velké destičky  
(2 řezné hrany)

|                                   |                                  |                                      |                               |                                   |                                  |                                      |
|-----------------------------------|----------------------------------|--------------------------------------|-------------------------------|-----------------------------------|----------------------------------|--------------------------------------|
|                                   |                                  |                                      |                               |                                   |                                  |                                      |
|                                   | pouze s vyšší pevností           | pouze s vyšší pevností               |                               |                                   | pouze s vyšší pevností           | pouze s vyšší pevností               |
|                                   |                                  |                                      |                               |                                   |                                  |                                      |
| ↓ →                               | ↓ →                              | ↓ ↔                                  | ↓ ↔                           | ↓ →                               | ↓ →                              | ↓ ↔                                  |
| <b>Standardní utvařecí třísky</b> | <b>Pro lepší utváření třísky</b> | <b>Utvařecí třísek pro hlubší ap</b> | <b>Jednoduché břebroušení</b> | <b>Standardní utvařecí třísky</b> | <b>Pro lepší utváření třísky</b> | <b>Utvařecí třísek pro hlubší ap</b> |
| 10°                               | 10°                              | 10°                                  | 0°                            | 10°                               | 10°                              | 10°                                  |
|                                   |                                  |                                      |                               |                                   |                                  |                                      |

OBJEDNACÍ ČÍSLA


|                    |                       |                        |                   |                    |                       |                        |
|--------------------|-----------------------|------------------------|-------------------|--------------------|-----------------------|------------------------|
|                    |                       |                        | 764-0,5-TiAIN     |                    |                       |                        |
|                    |                       |                        | 764-0,75-TiAIN    |                    |                       |                        |
| 744X-0,8-TiAIN     |                       |                        | 764-0,8-TiAIN     |                    |                       |                        |
|                    |                       |                        | 764-0,95-TiAIN    |                    |                       |                        |
| 744X-1,0-TiAIN     |                       |                        | 764-1,0-TiAIN     | 764X-1,0-TiAIN     |                       |                        |
|                    | 744ZX10-1,0-TiAIN     | 744ZXT10-1,0-TiAIN     |                   |                    |                       |                        |
| 744X-1,0-R08-TiAIN |                       |                        | 764-1,0-R08-TiAIN | 764X-1,0-R08-TiAIN |                       |                        |
|                    |                       |                        |                   | 764X-1,0-R20-TiAIN |                       |                        |
| 744X-1,2-TiAIN     |                       |                        | 764-1,2-TiAIN     | 764X-1,2-TiAIN     |                       |                        |
|                    |                       |                        |                   | 764X-1,2-R08-TiAIN |                       |                        |
| 744X-1,5-TiAIN     |                       |                        | 764-1,5-TiAIN     | 764X-1,5-TiAIN     |                       |                        |
|                    | 744ZX10-1,5-TiAIN     | 744ZXT10-1,5-TiAIN     |                   |                    |                       |                        |
|                    |                       |                        |                   |                    | 764ZX10-1,5-R03-TiAIN | 764ZXT10-1,5-R03-TiAIN |
| 744X-1,5-R08-TiAIN |                       |                        | 764-1,5-R08-TiAIN | 764X-1,5-R08-TiAIN |                       |                        |
|                    | 744ZX10-1,5-R08-TiAIN | 744ZXT10-1,5-R08-TiAIN |                   |                    | 764ZX10-1,5-R08-TiAIN | 764ZXT10-1,5-R08-TiAIN |
| 744X-1,5-R20-TiAIN |                       |                        | 764-1,5-R20-TiAIN | 764X-1,5-R20-TiAIN |                       |                        |
| 744X-1,8-TiAIN     |                       |                        | 764-1,8-TiAIN     | 764X-1,8-TiAIN     |                       |                        |
|                    |                       |                        |                   | 764X-1,8-R20-TiAIN |                       |                        |
| 744X-2,0-TiAIN     |                       |                        | 764-2,0-TiAIN     | 764X-2,0-TiAIN     |                       |                        |
|                    | 744ZX10-2,0-TiAIN     | 744ZXT10-2,0-TiAIN     |                   |                    |                       |                        |
| 744X-2,0-R08-TiAIN | 744ZX10-2,0-R08-TiAIN | 744ZXT10-2,0-R08-TiAIN | 764-2,0-R08-TiAIN | 764X-2,0-R08-TiAIN | 764ZX10-2,0-R08-TiAIN | 764ZXT10-2,0-R08-TiAIN |
| 744X-2,0-R20-TiAIN |                       |                        | 764-2,0-R20-TiAIN | 764X-2,0-R20-TiAIN | 764ZX10-2,0-R20-TiAIN | 764ZXT10-2,0-R20-TiAIN |
| 744X-2,5-TiAIN     |                       |                        | 764-2,5-TiAIN     | 764X-2,5-TiAIN     |                       |                        |
|                    | 744ZX10-2,5-TiAIN     |                        |                   |                    |                       |                        |
|                    |                       | 744ZXT10-2,5-TiAIN     |                   |                    |                       |                        |
|                    | 744ZX10-2,5-R08-TiAIN |                        |                   |                    |                       |                        |
|                    |                       | 744ZXT10-2,5-R08-TiAIN |                   |                    | 764ZX10-2,5-R08-TiAIN | 764ZXT10-2,5-R08-TiAIN |
|                    |                       |                        |                   |                    | 764ZX10-2,5-R20-TiAIN | 764ZXT10-2,5-R20-TiAIN |
|                    |                       |                        | 764-2,5-R20-TiAIN | 764X-2,5-R20-TiAIN |                       |                        |
|                    |                       |                        | 764-3,0-TiAIN     | 764X-3,0-TiAIN     |                       |                        |
|                    |                       |                        | 764-3,0-R08-TiAIN | 764X-3,0-R08-TiAIN | 764ZX10-3,0-R08-TiAIN | 764ZXT10-3,0-R08-TiAIN |
|                    |                       |                        | 764-3,0-R20-TiAIN | 764X-3,0-R20-TiAIN | 764ZX10-3,0-R20-TiAIN | 764ZXT10-3,0-R20-TiAIN |
|                    |                       |                        |                   |                    |                       | 764ZXT10-3,0-R40-TiAIN |
|                    |                       |                        | 764-4,0-TiAIN     | 764X-4,0-TiAIN     |                       |                        |
|                    |                       |                        |                   |                    | 764ZX10-4,0-R20-TiAIN |                        |
|                    |                       |                        |                   | 764X-4,0-R20-TiAIN |                       | 764ZXT10-4,0-R20-TiAIN |
|                    |                       |                        |                   |                    |                       | 764ZXT10-4,0-R40-TiAIN |

**UTVÁŘENÍ TŘÍSEK?**  
Zvolte oblíbený „stromčekový“ utvařecí pro obtížné aplikace při hlubších ap.

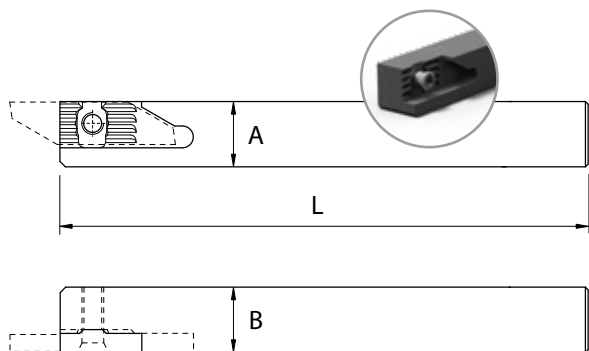
**NÁŠ TIP**

UPÍNÁNÍ  
 UPICHOVÁNÍ  
 ZAPICHOVÁNÍ  
 ISO  
 PILKY  
 OTVORY  
 ZÁVĚTY  
 RÁDLOVÁNÍ  
 ZNAČENÍ  
 RAŽENÍ

# ▶ Držáky APPLITEC

 Zobrazeny jsou držáky v PRAVÉM provedení

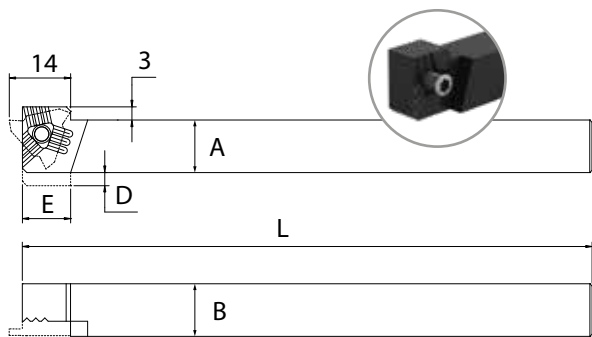
UPÍNÁNÍ



UPICHOVÁNÍ

ZAPICHOVÁNÍ

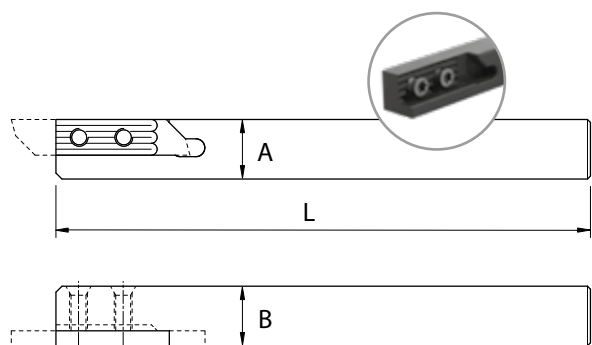
ISO



PILKY

OTVORY

ZÁVĚTY



RÁDLOVÁNÍ

ZNAČENÍ

RAŽENÍ

## ECO-Line



 SWISS MADE

| A x B (mm) | L (mm) | Objednací číslo    |                    |
|------------|--------|--------------------|--------------------|
|            |        | LEVÝ               | PRAVÝ              |
|            |        | Pro DESTIČKY - 25. | Pro DESTIČKY - 26. |
| 8 x 8      | 115    | 250-8              | 260-8              |
| 10 x 10    | 115    | 250-10             | 260-10             |
| 12 x 12    | 130    | 250-12             | 260-12             |
|            | 90     | 250-12-90          | 260-12-90          |
| 16 x 16    | 130    | 250-16             | 260-16             |
| 20 x 20    | 120    | 250-20             | 260-20             |

## TRIO Line



 SWISS MADE

| A x B (mm) | L (mm) | D (mm) | E (mm) | Objednací číslo    |                    |
|------------|--------|--------|--------|--------------------|--------------------|
|            |        |        |        | LEVÝ               | PRAVÝ              |
|            |        |        |        | Pro DESTIČKY T216L | Pro DESTIČKY T216R |
| 8 x 10     | 115    | 4      | 11     | T216-H0810L        | T216-H0810R        |
| 10 x 10    | 130    | 2      | 8      | T216-H1010L        | T216-H1010R        |
|            | 130    | -      | -      | T216-H1212L        | T216-H1212R        |
| 12 x 12    | 90     | -      | -      | T216-H1212L-90     | T216-H1212R-90     |
|            | 120    | -      | -      | T216-H1616L        | T216-H1616R        |
| 20 x 20    | 130    | -      | -      | T216-H2020L        | T216-H2020R        |

## TOP-Line



 SWISS MADE

| A x B (mm) | L (mm) | Objednací číslo     |                     |
|------------|--------|---------------------|---------------------|
|            |        | LEVÝ                | PRAVÝ               |
|            |        | Pro DESTIČKY - 73.  | Pro DESTIČKY - 74.  |
| 8 x 8      | 115    | 730-8               | 740-8               |
| 10 x 10    | 115    | 730-10              | 740-10              |
|            | 130    | 730-12              | 740-12              |
| 12 x 12    | 90     | 730-12-90           | 740-12-90           |
|            | 130    | 730-16              | 740-16              |
| 20 x 20    | 120    | 730-20              | 740-20              |
|            |        | Pro DESTIČKY - 75.  | Pro DESTIČKY - 76.  |
| 10 x 10    | 115    | 750-10              | 760-10              |
| 12 x 12    | 130    | 750-12              | 760-12              |
|            | 90     | 750-12-90           | 760-12-90           |
| 16 x 16    | 130    | 750-16              | 760-16              |
| 20 x 20    | 120    | 750-20              | 760-20              |
|            |        | Pro DESTIČKY - W75. | Pro DESTIČKY - W76. |
| 12 x 12    | 130    | W750-12             | W760-12             |
| 16 x 16    | 130    | W750-16             | W760-16             |
| 20 x 20    | 130    | W750-20             | W760-20             |

# ▶ Držáky APPLITEC s chlazením

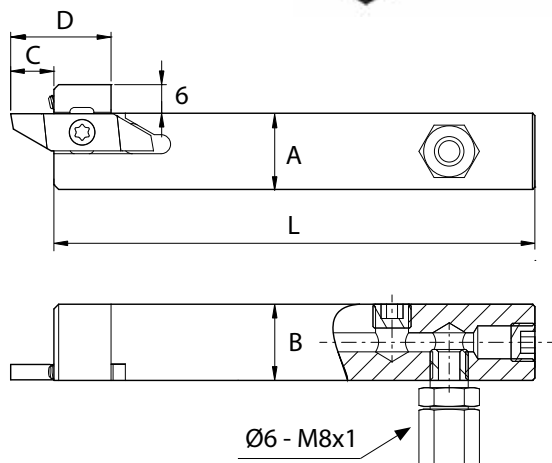


Zobrazeny jsou držáky v PRAVÉM provedení

ECO-Line



SWISS MADE



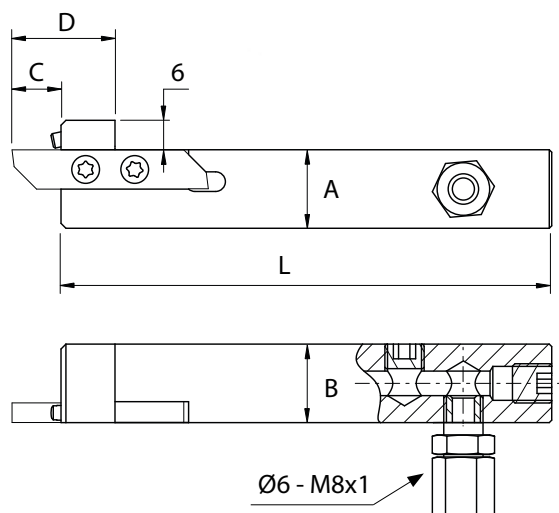
| A x B (mm) | L (mm) | C (mm) | D (mm) | Objednací číslo    |                    |
|------------|--------|--------|--------|--------------------|--------------------|
|            |        |        |        | LEVÝ               | PRAVÝ              |
|            |        |        |        | Pro DESTIČKY - 25. | Pro DESTIČKY - 26. |
| 10 x 12    | 100    | 9      | 21     | 250-1012-JET       | 260-1012-JET       |
| 12 x 12    | 100    | 9      | 21     | 250-12-JET         | 260-12-JET         |
| 16 x 16    | 100    | 9      | 21     | 250-16-JET         | 260-16-JET         |
| 20 x 20    | 100    | 9      | 21     | 250-20-JET         | 260-20-JET         |



TOP-Line



SWISS MADE



| A x B (mm) | L (mm) | C (mm) | D (mm) | Objednací číslo     |                     |
|------------|--------|--------|--------|---------------------|---------------------|
|            |        |        |        | LEVÝ                | PRAVÝ               |
|            |        |        |        | Pro DESTIČKY - 73.  | Pro DESTIČKY - 74.  |
| 10 x 12    | 100    | 7,5    | 18,5   | 730-1012-JET        | 740-1012-JET        |
| 12 x 12    | 100    | 7,5    | 18,5   | 730-12-JET          | 740-12-JET          |
| 16 x 16    | 100    | 7,5    | 18,5   | 730-16-JET          | 740-16-JET          |
| 20 x 20    | 100    | 7,5    | 18,5   | 730-20-JET          | 740-20-JET          |
|            |        |        |        | Pro DESTIČKY - 75.  | Pro DESTIČKY - 76.  |
| 10 x 12    | 100    | 10     | 21     | 750-1012-JET        | 760-1012-JET        |
| 12 x 12    | 100    | 10     | 21     | 750-12-JET          | 760-12-JET          |
| 16 x 16    | 100    | 10     | 21     | 750-16-JET          | 760-16-JET          |
| 20 x 20    | 100    | 10     | 21     | 750-20-JET          | 760-20-JET          |
|            |        |        |        | Pro DESTIČKY - W75. | Pro DESTIČKY - W76. |
| 16 x 16    | 100    | 10     | 21     | W750-16-JET         | W760-16-JET         |
| 20 x 20    | 100    | 10     | 21     | W750-20-JET         | W760-20-JET         |