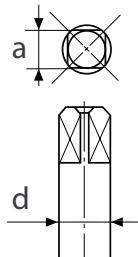


ER ZÁVITOVÉ KLEŠTINY

S
axiální kompenzaci
(ET-1)

► Zamezení proklouznutí závitníku
v kleštině pomocí fixačních
šroubků v zadní části kleštiny.



! DŮLEŽITÉ:

- pracovní posuv = 95% stoupání závitníku
- posuv při vyjetí z otvoru = 100% stoupání závitníku



Objednací číslo						d (mm)	a (mm)	Použití ER závitových kleštin pro závitníky DIN:	
ER11	ER16	ER20	ER25	ER32	ER40			DIN 371	DIN 376
1512.02500	1516.02500	1520.02500	1525.02500			2,5	2,1	M1 - M1,8	M3,5
1512.02800	1516.02800	1520.02800	1525.02800			2,8	2,1	M2 - M2,6	M4
1512.03500	1516.03500	1520.03500	1525.03500			3,5	2,7	M3	M4,5 - M5
	1516.04000	1520.04000	1525.04000			4,0	3,0	M3,5	
	1516.04500	1520.04500	1525.04500	1532.04500		4,5	3,4	M4	M6
	1516.05500	1520.05500	1525.05500	1532.05500		5,5	4,3		M7
	1516.06000	1520.06000	1525.06000	1532.06000	1540.06000	6,0	4,9	M4,5 - M6	M8
		1520.07000	1525.07000	1532.07000	1540.07000	7,0	5,5	M7	M9 - M10
			1525.08000	1532.08000	1540.08000	8,0	6,2	M8	M11
			1525.09000	1532.09000	1540.09000	9,0	7,0	M9	M12
			1525.10000	1532.10000	1540.10000	10,0	8,0	M10	
				1532.11000	1540.11000	11	9		M14
				1532.12000	1540.12000	12	9		M16
					1540.14000	14	11		M18
					1540.16000	16	12		M20