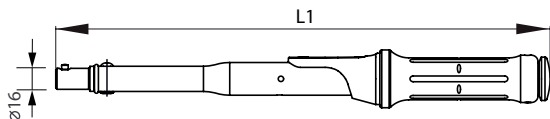


## Momentové klíče TORCO-FIX

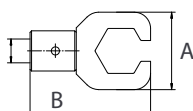
Momentový klíč **TORCO-FIX**



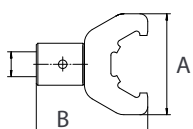
Objednáací číslo	Rozsah (Nm)	L1 (mm)	
4400-02	5-25 Nm	278	
4405-05	10-50 Nm	328	
4410-01	20-100 Nm	376,5	
4420-01	40-200 Nm	467,5	

## Upínací hlavice pro matice

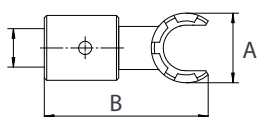
Upínací hlavice pro **6HR matice**



Upínací hlavice pro **STANDARDNÍ matice**



Upínací hlavice pro **MINI matice**



Upínací hlavice pro **micRun® matice**



Typ matice	Velikost matice	Objednáací číslo	A (mm)	B (mm)	
<b>Pro 6HR matice</b>					
	ER 11	7152.11010	32	61	
	ER 16	7152.16010	44	71	
	ER 20	7152.20010	52	81	
<b>Pro STANDARDNÍ matice</b>					
	ER 25	7151.25000	70	72	
	ER 32	7151.32000	80	72	
	ER 40	7151.40000	96	82	
	ER 50	7151.50000	111	94	
<b>Pro MINI matice</b>					
	ER 8 M	7153.08000	12,4	53,1	
	ER 11 M	7153.11000	16,8	54,4	
	ER 16 M	7153.16000	22,5	56,2	
	ER 20 M	7153.20000	29	68,2	
	ER 25 M	7153.25000	36	70	
<b>Pro micRun® matice</b>					
Typ matice	Velikost matice	Objednáací číslo	D (mm)	D1 (mm)	
	MR 11	7855.11000	16	34	
	MRM 16	7855.16800	24	47	
	MR 16	7855.16000	28	47	
	MR 25	7855.25000	40	61	
	MR 32	7855.32000	50	77	

## Upínací hlavice pro upínací čepy



Upínací čep	Typ upínače	Velikost klíče	Objednáací číslo	
	BT30	13 mm	8791-13	
	SK30	14 mm	8791-14	
	BT40 / SK40	19 mm	8791-19	
	BT50 / SK50	30 mm	8791-30	

Doporučené kroutící momenty naleznete na následující stránce



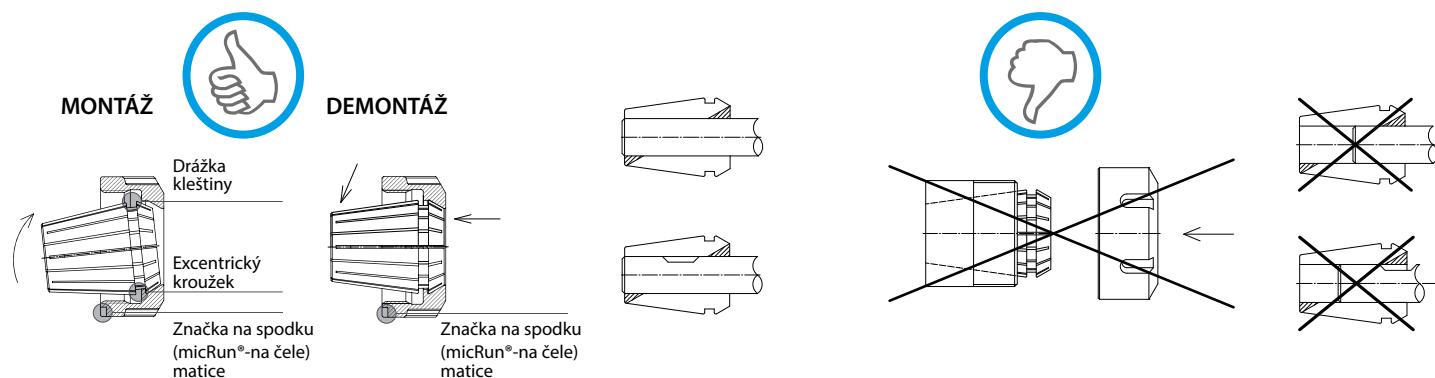
Typ kleštiny ER	Nominální Ø kleštiny (mm)	Momentový klíč TORCO-FIX	Standardní matice		Matice s ložiskem		MINI matice	
			ER standardní	ER závitové	ER standardní	ER závitové	ER standardní	ER závitové
ER 8	1,0 – 5,0	1	–	–	–	–	6 Nm	–
ER 11	1,0 – 2,9	1	8 Nm	8 Nm	–	–	8 Nm	8 Nm
	3,0 – 7,0	1	24 Nm	16 Nm	–	–	16 Nm	13 Nm
ER 16	1	1	8 Nm	–	6 Nm	–	8 Nm	–
	1,5 – 3,5	1	20 Nm	–	16 Nm	–	20 Nm	–
	4,0 – 4,5	2	40 Nm	40 Nm	32 Nm	32 Nm	24 Nm	24 Nm
ER 20	5,0 – 10,0	2	56 Nm	44 Nm	56 Nm	44 Nm	24 Nm	24 Nm
	1	1	16 Nm	–	12 Nm	–	16 Nm	–
	1,5 – 6,5	2	32 Nm	32 Nm	24 Nm	24 Nm	28 Nm	28 Nm
ER 25	7,0 – 13,0	2	80 Nm	35 Nm	80 Nm	24 Nm	28 Nm	28 Nm
	1,0 – 3,5	2	24 Nm	–	20 Nm	–	24 Nm	–
	4,0 – 4,5	2	56 Nm	56 Nm	48 Nm	48 Nm	32 Nm	32 Nm
	5,0 – 7,5	2	80 Nm	80 Nm	72 Nm	72 Nm	32 Nm	32 Nm
ER 32	8,0 – 16,0	2	104 Nm	104 Nm	104 Nm	79 Nm	32 Nm	32 Nm
	2,0 – 2,5	2	24 Nm	–	20 Nm	–	–	–
	3,0 – 7,5	2	136 Nm	136 Nm	128 Nm	104 Nm	–	–
ER 40	8,0 – 20,0	2	136 Nm	136 Nm	136 Nm	114 Nm	–	–
	3,0 – 26,0	2	176 Nm	176 Nm	176 Nm	176 Nm	–	–

Typ kleštiny MR	Ø nástroje (mm)	Momentový klíč TORCO-FIX	micRun® matice	
			MR / MRC	MRM / MRMC
MR 11	1,0 - 2,9	1	8 Nm	-
	3,0 - 7,0	1	16 Nm	-
MR 16	1,0	1	8 Nm	8 Nm
	1,5 - 3,5	1	20 Nm	20 Nm
	4,0 - 4,5	1,2	40 Nm	24 Nm
MR 20	5,0 - 10,0	1,2	56 Nm	24 Nm
	1,0	1	16 Nm	-
	1,5 - 6,5	1,2	32 Nm	-
MR 25	7,0 - 13,0	1,2	80 Nm	-
	1,0 - 3,5	1	24 Nm	-
	4,0 - 4,5	1,2	56 Nm	-
MR 32	5,0 - 7,5	2	80 Nm	-
	8,0 - 17,0	2	104 Nm	-
	2,0 - 2,5	1	24 Nm	-
	3,0 - 22,0	2	136 Nm	-

Typ upínače	Momentový klíč TORCO-FIX	Upínací čepy
SK30 / BT30	2	25 Nm
SK40 / BT40	2	50 Nm
SK50 / BT50	2	100 Nm

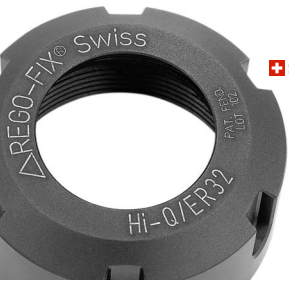
Nejvyšší kroučící moment by neměl být větší, než 25% nad hodnotu doporučeného kroučícího momentu. Vyšší kroučící moment má za následek deformaci upínače.

## Správná montáž a demontáž kleštiny

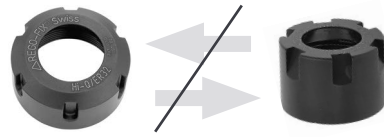


# ER MATICE a KLÍČE

Co je dobré vědět o ER maticích?

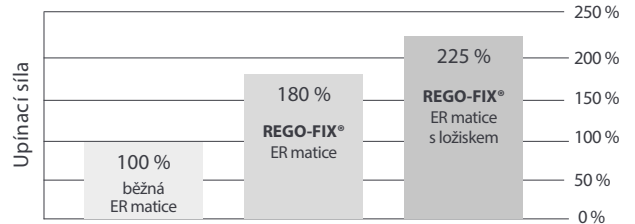


SWISS MADE



STANDARDNÍ matice a MINI matice mají rozdílný závit = NEJSOU vzájemně zaměnitelné

ZVÝŠÍTE UPÍNACÍ SÍLU s maticemi REGO-FIX® díky speciálnímu povlaku závitu a ložisku na čele matice



Provedení a Velikost	Vnější průměr (mm)	Závit	MATICE ZÁKLADNÍ			MATICE PRO TĚSNÍCÍ KROUŽKY			UPÍNACÍ KLÍČE	
			Jak to vypadá?	Objednací číslo		Jak to vypadá?	Objednací číslo		Jak to vypadá?	Objednací číslo
STANDARDNÍ	ER11	19	M 14 x 0,75		3411.00000	viz tabulku níže			7112.11010	
	ER16	28	M 22 x 1,50		3416.00000				7112.16010	
	ER20	34	M 25 x 1,50		3420.00000				7112.20010	
	ER25	42	M 32 x 1,50	3425.00000	3425.20000	7111.25000		7111.25000		
	ER32	50	M 40 x 1,50	3432.00000	3432.20000	7111.32000		7111.32000		
	ER40	63	M 50 x 1,50	3440.00000	3440.20000	7111.40000		7111.40000		
ER50	78	M 64 x 2,00	3450.00000	3450.20000	7111.50000	7111.50000				
S LOŽISKEM	ER16	28	M 22 x 1,50		3416.30000	viz tabulku níže			7112.16010	
	ER20	34	M 25 x 1,50		3420.30000				3420.40000	7112.20010
	ER25	42	M 32 x 1,50	3425.30000	3425.40000	7111.25000		7111.25000		
	ER32	50	M 40 x 1,50	3432.30000	3432.40000	7111.32000		7111.32000		
	ER40	63	M 50 x 1,50	3440.30000	3440.40000	7111.40000		7111.40000		
	ER50	78	M 64 x 2,00	3450.30000	3450.40000	7111.50000		7111.50000		
MINI	ER8	12	M 10 x 0,75		3508.00000	viz tabulku níže			7113.08000	
	ER11	16	M 13 x 0,75		3511.00000				3516.20000	7113.11000
	ER16	22	M 19 x 1,00		3516.00000				3520.20000	7113.16000
	ER20	28	M 24 x 1,00		3520.00000				3525.20000	7113.20000
	ER25	35	M 30 x 1,00		3525.00000				3525.20000	7113.25000
HSC MINI	ER8	12	M 10 x 0,75		3208.50000				7114.08000	
	ER11	16	M 13 x 0,75		3211.50000				7114.11000	
	ER16	22	M 19 x 1,00		3216.50000				7114.16000	
	ER20	28	M 24 x 1,00		3220.50000				7114.20000	
VNĚJŠÍ ZÁVIT	ER11		M 18 x 1,00		3311.60000				7117.11000	
	ER16		M 24 x 1,00		3316.60000				3316.70000	7117.16000
	ER20		M 28 x 1,50		3320.60000				3320.70000	7117.20000
	ER25		M 32 x 1,50		3325.60000				3325.70000	7117.25000
	ER32		M 40 x 1,50		3332.60000				3332.70000	7117.32000
	ER40		M 50 x 1,50		3340.60000				3340.70000	7117.40000

Pro velikost ER11 se pro vnitřní chlazení používá matice, která má již vestavěný těsnící systém. Nepoužívají se těsnící kroužky.



Pro maximální životnost matic, kleštin a upínačů doporučujeme používat **MOMENTOVÉ KLÍČE** = vyžádejte si nabídku.

Velikost	STANDARDNÍ matice ER11 PRO VNITŘNÍ CHLAZENÍ			MINI matice ER11 PRO VNITŘNÍ CHLAZENÍ	
	Vnější průměr	19mm	Vnější průměr	16mm	
	Závit	M 14 x 0,75	Závit	M 13 x 0,75	
	Jak to vypadá?	Objednací číslo	Jak to vypadá?	Objednací číslo	
3,00 – 2,50		3411.20300		3511.20300	
3,50 – 3,00		3411.20350		3511.20350	
4,00 – 3,50		3411.20400		3511.20400	
4,50 – 4,00		3411.20450		3511.20450	
5,00 – 4,50		3411.20500		3511.20500	
5,50 – 5,00		3411.20550		3511.20550	
6,00 – 5,50		3411.20600		3511.20600	
6,50 – 6,00		3411.20650		3511.20650	
7,00 – 6,50		3411.20700		3511.20700	