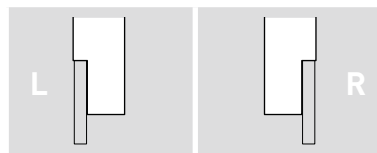
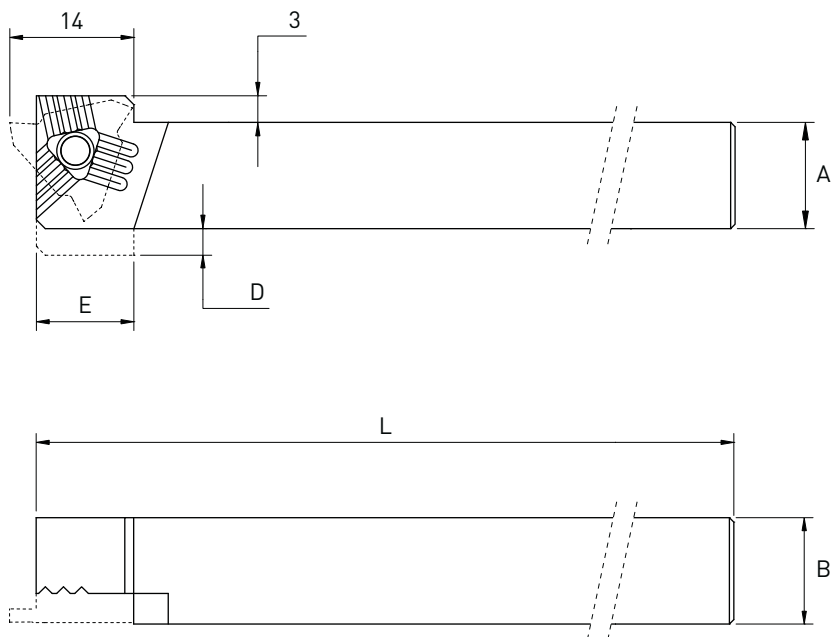


		L		R	
E	L	Art. N°	HTA HN	Art. N°	HTA HN
-3	3	T216L-EP	■	T216R-EP	■

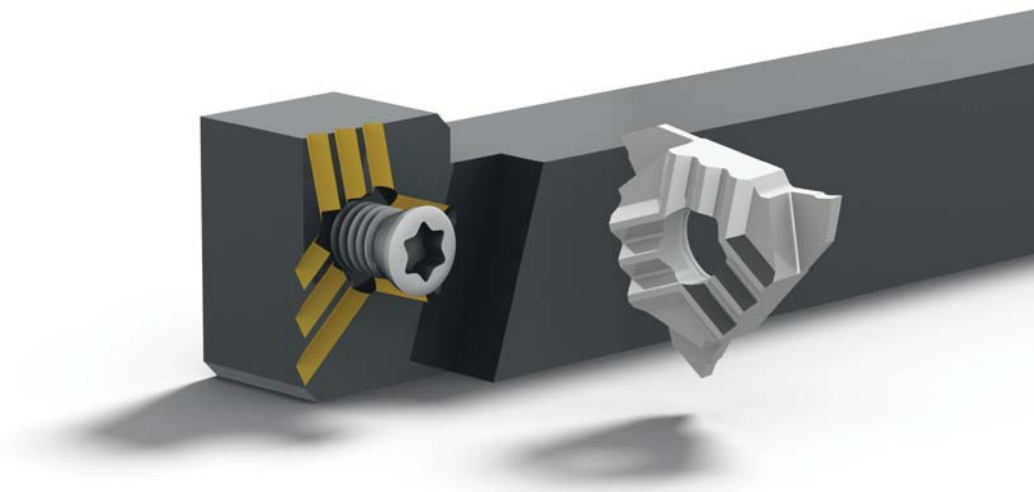


A	B	D	E	L	Art. N°	Art. N°
8	10	4	11	115	T216-H0810L	T216-H0810R
10	10	2	8	130	T216-H1010L	T216-H1010R
12	12	-	-	130	T216-H1212L	T216-H1212R
12	12	-	-	90	T216-H1212L-90	T216-H1212R-90
16	16	-	-	120	T216-H1616L	T216-H1616R
20	20	-	-	130	T216-H2020L	T216-H2020R

Šroubky a klíč jsou součástí každého držáku

## INFO

*Tuhý upínací systém s oblíbeným  
zubovým upínáním od Applitecu*



## MIKROZRNNÉ SORTY TVRDOKOVU SE ZVÝŠENOU ODOLNOSTÍ PROTI OPOTŘEBENÍ

### HTA

$\mu$ K10 + PVD povlak

- sorta velmi odolná proti opotřebení
- pro lehké obrábění ocelí, nerezových ocelí a titanu za stabilních podmínek

### HN ( $\mu$ K10)

nepovlakované

- mikrozrnňý tvrdokov odolný proti opotřebení
- vhodný pro obrábění mosazí nízkolegovaného hliníku a titanu

**STANDARDNÍ ŘEZNÉ PODMÍNKY**

Materiály	Soustružení		Zapichování	
	VC (m/min)	F (mm/otáčku)	VC (m/min)	F (mm/otáčku)
Automatová ocel <span style="float: right;">(P)</span>	120 - 200	0.01 - 0.20	80 - 150	0.01 - 0.15
Ocel < 600 N/mm <sup>2</sup> <span style="float: right;">(P)</span>	80 - 160	0.01 - 0.18	70 - 120	0.01 - 0.12
Ocel < 800 N/mm <sup>2</sup> <span style="float: right;">(P)</span>	60 - 120	0.01 - 0.15	60 - 100	0.01 - 0.10
Ocel > 800 N/mm <sup>2</sup> <span style="float: right;">(P)</span>	50 - 100	0.01 - 0.12	40 - 80	0.01 - 0.08
Nerezová ocel <span style="float: right;">(M)</span>	60 - 120	0.01 - 0.15	60 - 100	0.01 - 0.08
Hliník <span style="float: right;">(N)</span>	180 - 800	0.01 - 0.30	150 - 300	0.01 - 0.20
Měď, mosaz, bronz <span style="float: right;">(N)</span>	100 - 500	0.01 - 0.30	100 - 300	0.01 - 0.20
Titan <span style="float: right;">(S)</span>	30 - 70	0.01 - 0.12	30 - 50	0.01 - 0.06

**PŘÍSLUŠENSTVÍ**

Držáky			Další možnost Art. N°
T216-H...	V-M4X9-T15	C-T15	SET-NM-TX15

Doporučený upínací moment

**3.0 Nm**



SET-NM-TX15