



# INOFlex® VF

Ausgleichender 4-Backen-Zentrierspanner  
Compensating concentric 4-jaw vice

## ANWENDUNG

- Spannen von runden, quadratischen/rechteckigen und geometrisch unregelmäßigen Bauteilen
- Für verformungsempfindliche Bauteile geeignet
- Stationäre Anwendung auf Fräsmaschinen
- Innen- und Außenspannung
- direkte Montage von **SOLIDBolt**, **SOLIDPoint**®

## TECHNISCHE MERKMALE

- Zentrisch ausgleichendes Spannen mit 4 Backen
- Zentrisch spannen mit 2 Backen
- Spannung mit Festanschlag

## APPLICATION

- Clamping of round, square/rectangular and irregular parts
- For deformation sensitive parts
- Stationary application on milling machines
- Internal and external clamping
- direct mounting of **SOLIDBolt**, **SOLIDPoint**®

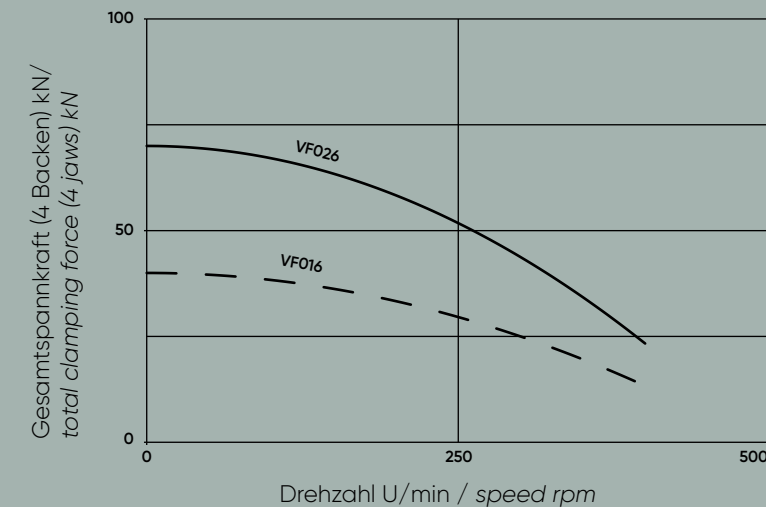
## TECHNICAL FEATURES

- Centric compensating clamping with 4 jaws
- Centric clamping with 2 jaws
- Clamping with fixed stop

Technische Daten technical data	VF016	VF026
Ident-Nr. / ident-no.	842016	842026
Futtergröße chuck size	mm 162	235
Hub pro Backe radial jaw stroke	mm 12,6	14
Ausgleichshub compensation stroke per jaw	mm 11,6	13
max. Anzugsmoment max. tightening torque	Nm 100	180
max. Spannkraft bei 4 Backen max. gripping force with 4 jaws	kN 40	70
max. Spannkraft bei 2 Backen max. gripping force with 2 jaws	kN 20	35
max. Drehzahl max. speed	1/min r.p.m. 400	400
Masse (ohne Backen) weight (without top jaws)	kg 13	44,5
Massenträgheitsmoment moment of inertia	kg·m <sup>2</sup> 0,05	0,38
Standard weiche Aufsatzbacke standard soft jaw	– VP10	VP12
Standard harte Greiferbacke standard hard gripper jaw	– VR10	VR12

## INOFlex® VF

Spannkraft-/Drehzahl-Diagramm  
Clamping force - speed diagram



Beim Einsatz der weichen Standardbacke in äußerer Montageposition  
When using the soft standard jaw in outer mounting position

für 96 mm Bolzenabstand / Spannpratzen / Adapterplatte  
for 96 mm grid / clamping claws / adaptor plate

### VF026

235

235

50

M6; 5 tief

96

200

44

M12; 22 tief

268,7

268,7

125,5

13

93

48

20

5,5

11

3

141,3

16

M10

6

26

50,5

17

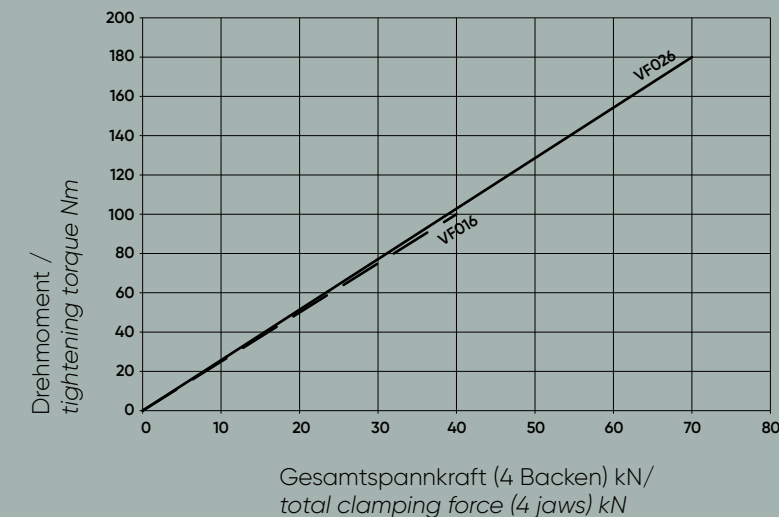
11 (7x)

8,25

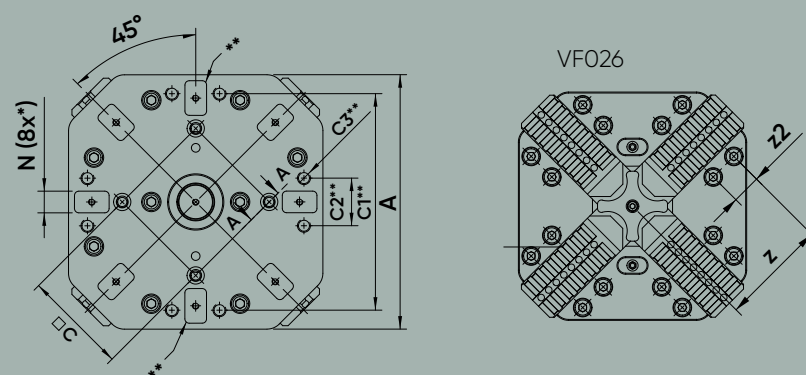
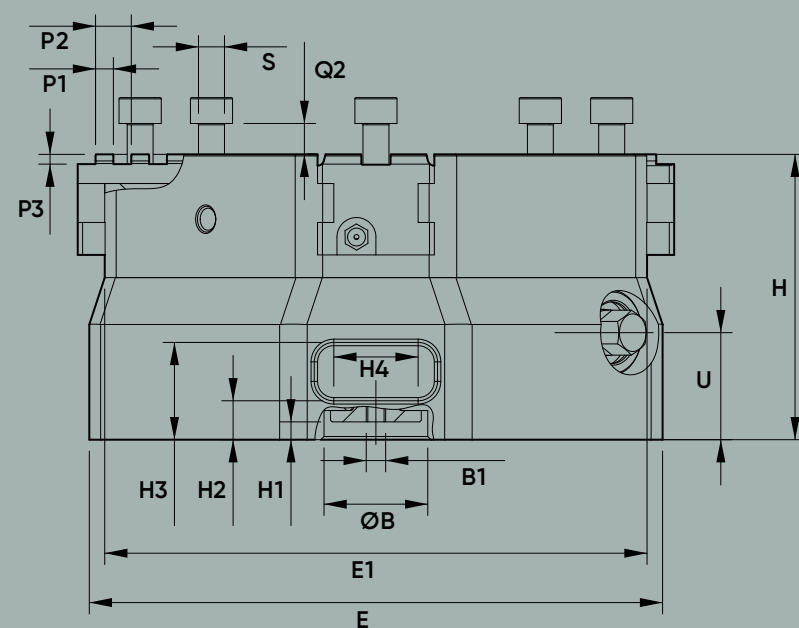
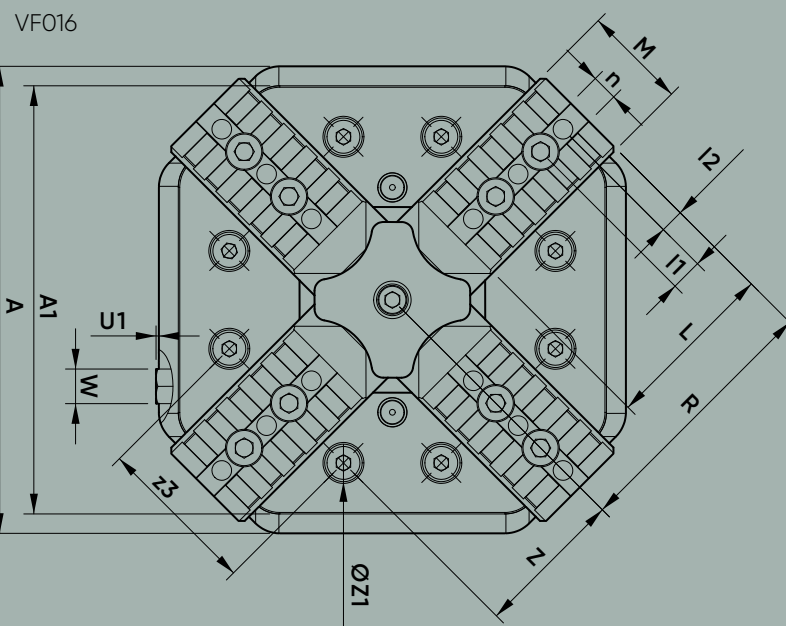
9

M8 x 30

Spannkraft-/Drehmoment-Diagramm  
Clamping force - torque diagram



# INOFlex® VF



## ANWENDUNG

- Spannen von runden, quadratischen/ und geometrisch unregelmäßigen Bauteilen
- Für verformungsempfindliche Bauteile
- Stationäre Anwendung auf Fräsmaschinen
- Innen- und Außenspannung
- direkte Montage von **SOLIDBolt**, **SOLIDPoint**

## TECHNISCHE MERKMALE

- Zentrisch ausgleichendes Spannen mit 2 Backen
- Zentrisch spannen mit 2 Backen
- Spannung mit Festanschlag

Technische Daten		VF016	VF026
technical data			
Ident-Nr. / ident-no.		84	84
Futtergröße	mm	16	20
chuck size			
Hub pro Backe	mm	12	13
radial jaw stroke			
Ausgleichshub	mm	11	11
compensation stroke per jaw			
max. Anzugsmoment	Nm	10	10
max. tightening torque			
max. Spannkraft bei 4 Backen	kN	40	40
max. gripping force with 4 jaws			
max. Spannkraft bei 2 Backen	kN	20	20
max. gripping force with 2 jaws			
max. Drehzahl	1/min	40	40
max. speed	r.p.m.		
Masse (ohne Backen)	kg	13	13
weight (without top jaws)			
Massenträgheitsmoment	kg · m <sup>2</sup>	0,0	0,0
moment of inertia			
Standard weiche Aufsatzbacke	–	VF016	VF026
standard soft jaw			
Standard harte Greiferbacke	–	VF016	VF026
standard hard gripper jaw			

Anbindung: **SOLIDPoint**®; **SOLIDBolt**; **QuickPoint** von Lang für 96 mm Bolzenabstand / Spannpratzen / Adapterplatte  
 Connection: **SOLIDPoint**®; **SOLIDBolt**; **QuickPoint** from Lang for 96 mm grid / clamping claws / adaptor plate

Abmessungen	VF016	VF026	
dimensions			
A mm	162	235	
A1 mm	148,5	235	
B H7 mm	32	50	
B1 mm	M6; 5 tief	M6; 5 tief	
C ±0,05 mm	96	96	
C1 mm	—	200	
C2 mm	—	44	
C3 mm	—	M12; 22 tief	
E mm	176,8	268,7	
E1 mm	167,3	268,7	
H mm	88	125,5	
H1 mm	5,5	13	
L mm	60,5	93	
M mm	36	48	
N G7 mm	20	20	
P1 mm	5,5	5,5	
P2 mm	11	11	
P3 mm	3	3	
Futter geöffnet / chuck open	R mm	92	141,3
S H6 mm	16	16	
S1 mm	M10	M10	
T mm	6	6	
T1 mm	20	26	
U mm	33	50,5	
Schlüsselweite / wrench width	W mm	12	17
l1 mm	11 (4x)	11 (7x)	
l2 mm	8,25	8,25	
n mm	9	9	
s mm	M8 x 25	M8 x 30	

# INOFlex® VF

Aufsatzbacken und Festanschläge  
Top jaws and fixed jaws

## Weiche Aufsatzbacken / Soft top-jaws

Typ / type	VP10	VP12
Ident-Nr. / Ident-no.	851010	851012
Spannbereich / clamping range	mm 0 - 160	0 - 260
Breite x Höhe x Länge / width x height x length	mm 36 x 38 x 63	48 x 58 x 80
Ausführung / type	weich / soft	weich / soft
Gewicht / weight	kg 1,8	1,8
Passend für / compatible with	Typ-Nr. VF016	VF026



## Harte Greiferbacken / Hard adjustagrip-jaws

Typ / type	VR10	VR12
Ident-Nr. / Ident-no.	850010	850012
Spannbereich / clamping range	mm 0 - 160	0 - 260
Breite x Höhe x Länge / width x height x length	mm 36 x 38 x 63	48 x 58 x 80
Spannkontur / clamping surface	Greiferzähne / grip teeth	Greiferzähne / grip teeth
Gewicht / weight	kg 1,4	4,3
Passend für / compatible with	Typ-Nr. VF016	VF026



## Festanschlagbacken / Fixed jaws

Typ / type	VCF016	VCF026
Ident-Nr. / Ident-no.	854009	854020
Breite x Höhe x Länge / width x height x length	mm 77 x 35 x 52	100 x 45 x 68
Spannkontur / clamping surface	glatt / smooth	glatt / smooth
Gewicht / weight	kg 0,9	1,7
Festanschlag passend für / Fixed jaw suitable for	Typ-Nr. VF016	VF026



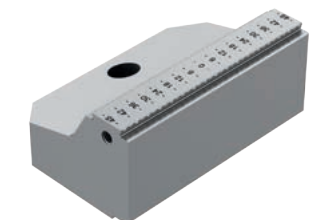
## Bewegliche Backe mit Greiferzähnen / Movable jaw with grip teeth

Typ / type	VCG016	VCG026
Ident-Nr. / Ident-no.	854032	854033
Spannbereich / clamping range	mm 0 - 160	0 - 260
Breite x Höhe x Länge / width x height x length	mm 77 x 46 x 54	100 x 55 x 65
Spannkontur / clamping surface	Greiferzähne / grip teeth	Greiferzähne / grip teeth
Gewicht / weight	kg/ St. 1	1,5



## Bewegliche Backe mit Halteverzahnung / Movable jaw with holding teeth

Typ / type	VCH016	VCH026
Ident-Nr. / Ident-no.	854034	854035
Spannbereich / clamping range	mm 0 - 160	0 - 260
Breite x Höhe x Länge / width x height x length	mm 77 x 46 x 54	100 x 55 x 65
Spannkontur / clamping surface	SOLIDGrip	SOLIDGrip
Gewicht / weight	kg/ St. 1	1,5



Verwendung nur für vorgeprägte Werkstücke  
Only for use with pre-stamped parts

## Breite bewegliche Backen - glatt / Wide movable jaws - smooth

Typ / type	VCB016	VCB026
Ident-Nr. / Ident-no.	854010	854019
Spannbereich / clamping range	mm 13 - 185	27 - 290
Breite x Höhe x Länge / width x height x length	mm 77 x 35 x 45	100 x 45 x 67
Spannkontur / clamping surface	glatt / smooth	glatt / smooth
Gewicht / weight	kg/ St. 0,9	1,7



## Schmale bewegliche Backen - glatt / Narrow movable jaws - smooth

Typ / type	VCB018	VCB028
Ident-Nr. / Ident-no.	854026	854029
Spannbereich / clamping range	mm 13 - 185	27 - 290
Breite x Höhe x Länge / width x height x length	mm 36 x 36 x 45	48 x 45 x 64
Spannkontur / clamping surface	glatt / smooth	glatt / smooth
Gewicht / weight	kg/ St. 0,6	1,3

